



« La crépidule est-elle toujours aussi invasive ? »

Mercredi 20 mai 2015 à 15h30

Conférence grand public du Centre Ifremer Bretagne

Par Antoine Carlier, biologiste écologue, Laboratoire d'écologie benthique

La crépidule (*Crepidula fornicata*) est un mollusque gastéropode. Originaire de la côte Est des Etats-Unis, il a été introduit en Europe dès la fin du 19^{ème} siècle.

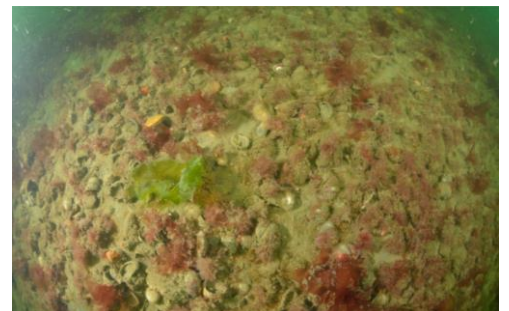
Depuis 40 ans, cette espèce répertoriée comme invasive, qui présente la particularité de former de grandes chaînes d'individus mâles et femelles, a envahi plusieurs baies de la façade Manche-Atlantique.

Ce phénomène de prolifération a engendré d'importants changements écologiques sur les écosystèmes les plus fortement colonisés, ce qui a donné lieu à de très nombreux travaux scientifiques. La crépidule a façonné les fonds marins et créé un habitat singulier abritant souvent une forte biodiversité.

Pourtant, alors que les mécanismes de ces invasions biologiques ne sont pas encore totalement élucidés et que les tentatives de contrôle et de valorisation de la crépidule se succèdent, des suivis récents montrent que certaines populations de crépidule commencent à décliner, notamment en rade de Brest.



Crépidules © Ifremer/Olivier Dugornay



Fond à crépidules, rade de Brest
© Ifremer/Olivier Dugornay

En savoir plus :

Les conférences grand public du Centre Ifremer Bretagne ont lieu un mercredi par mois à 15h30 (durée : environ 1h-1h30).

Programme sur : www.ifremer.fr/brest

Entrée libre et gratuite

Adresse : Centre Ifremer Bretagne
Salle de conférences Lucien Laubier (216 places)
1625 route de Sainte-Anne, 29280 Plouzané

Contact : service communication – 02 98 22 40 07 –
francoise.even@ifremer.fr

Les conférences sont filmées et mises en ligne sur la web TV de l'Ifremer :

www.ifremer.fr/webtv/Conferences



Etude du recrutement de crépidules, rade de Brest
© Ifremer/Olivier Dugornay